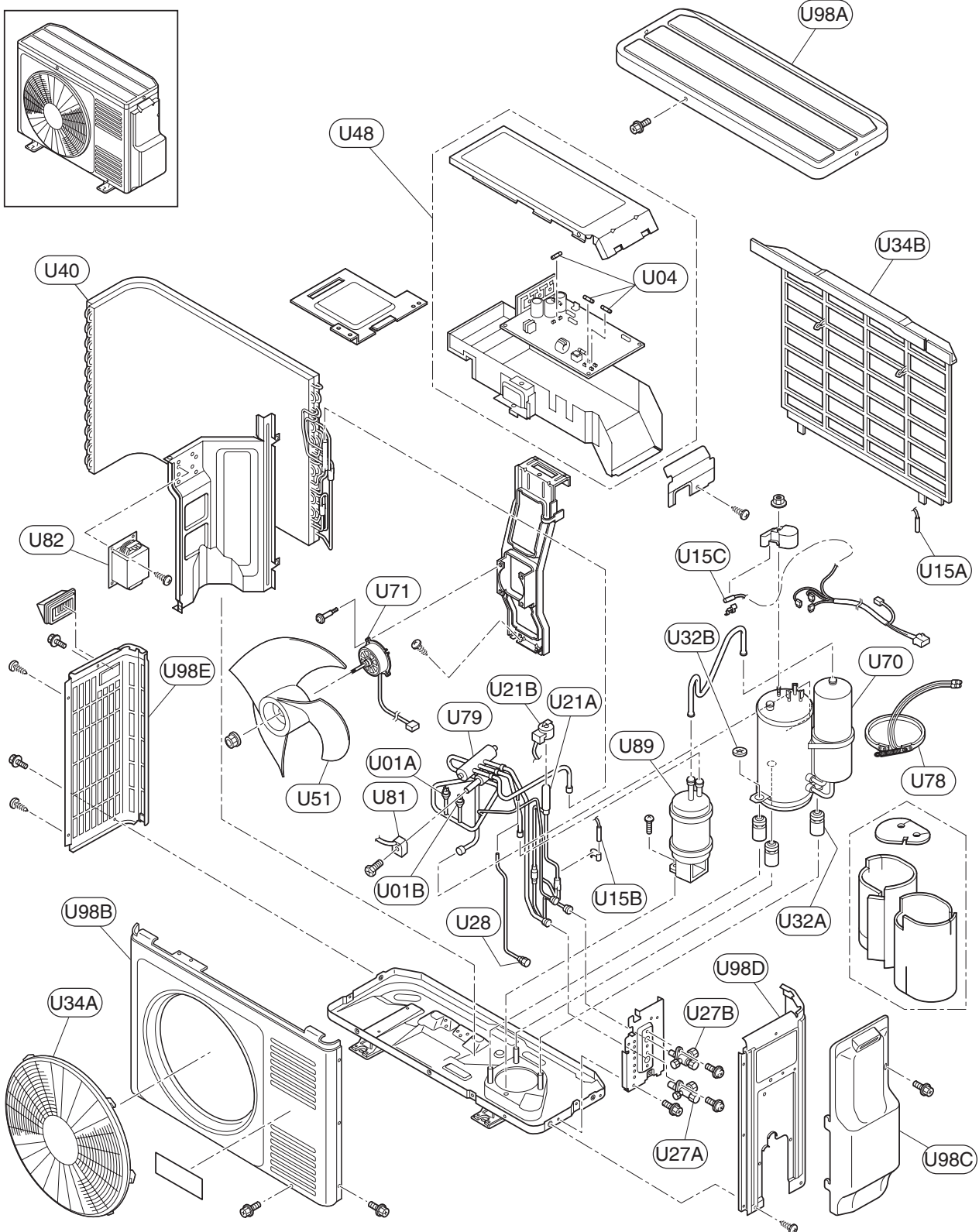


◆ **Kreislauf-, strukturelle und elektrische Teile**



Nr.	Teilebezeichnung	Bemerkungen
U01A	Druckschalter	Hochdruck
U01B	Druckschalter	Für Steuerung
U04	Sicherung	3A
U15A	Thermistor	TA
U15B	Thermistor	TE
U15C	Thermistor	TD
U21A	Expansionsventil	
U21B	Expansionsventilspule	
U27A	Absperrventil	Gasleitung
U27B	Absperrventil	Flüssigkeitsleitung
U28	Kontrollmuffe	
U32A	Vibrationsdämpfer	
U32B	Vibrationsdämpfer	
U34A	Luftgitter	Auslass
U34B	Luftgitter	Einlass
U38	Verrohrungssatz	

Nr.	Teilebezeichnung	Bemerkungen
U40	Kondensatorbaugruppe	
U48	Schaltkastenbaugruppe	
U51	Schraubenlüfter	
U70	Kompressor	
U71	Motor	
U78	Ölheizmodul	
U79	4-Wege-Ventilbaugruppe	
U81	Spule für 4-Wege-Ventil	
U82	Transformator	
U89	Akkumulator	
U98A	Gehäuseblende	
U98B	Gehäuseblende	
U98C	Gehäuseblende	
U98D	Gehäuseblende	